

L LEFAY
RESORT & SPA DOLOMITI

Lefay Resort & SPA Dolomiti sorge nella skiarea di Madonna di Campiglio, nella splendida cornice delle Dolomiti, dichiarate dall'UNESCO "Patrimonio Mondiale dell'Umanità". Un rifugio che emerge dal bosco, all'insegna del lusso contemporaneo e perfettamente integrato nel paesaggio in cui è collocato, che offre una location perfetta per meeting ed eventi esclusivi.



MOMENTI DI LAVORO E BENESSERE

Grazie all'eccellenza della struttura e all'elevato livello dei servizi offerti, il secondo gioiello della collezione Lefay è la cornice ideale per organizzare meeting aziendali, momenti di team building e incontri di lavoro in tutte le stagioni dell'anno. Efficienza e lusso in un tempio del benessere, dove rigenerare i sensi e l'anima.

LE SUITE

88 Suite di diverse tipologie con splendida vista sul paesaggio circostante delle Dolomiti e dotate di:

Terrazzo o balcone privato

Bioclimatizzazione

Letto King Size o Twin

Cabina Armadio

Bagno con doppio lavabo, vasca e doccia, WC e bidet in bagno separato

Minibar e cassaforte

Caminetto elettrico

Diffusore sound con Bluetooth

TV LED 4K con 130 canali internazionali, Sky, Pay Tv e Google Chromecast

Linea Cortesia Lefay SPA

Selezione di tisane, tè e caffè e macchina del caffè Illy®

Kit SPA con accappatoio, infradito e borsa

Collegamento Internet ad alta velocità Wi-Fi

Servizio di Housekeeping due volte al giorno

Acqua Minerale in omaggio

RISTORANTI, BAR & LOUNGE

Ristorante Dolomia

Ristorante Grual

Lounge Bar

Sky Lounge

Cigar Lounge

LEFAY SPA

Un esclusivo tempio del benessere di 5.000 mq con:

Piscine interne ed esterne riscaldate (3 piscine)

Area saune (9 tipi di sauna)

Centro Fitness aperto 24h

Sale per attività di respirazione, meditazione e riequilibrio fisico-energetico

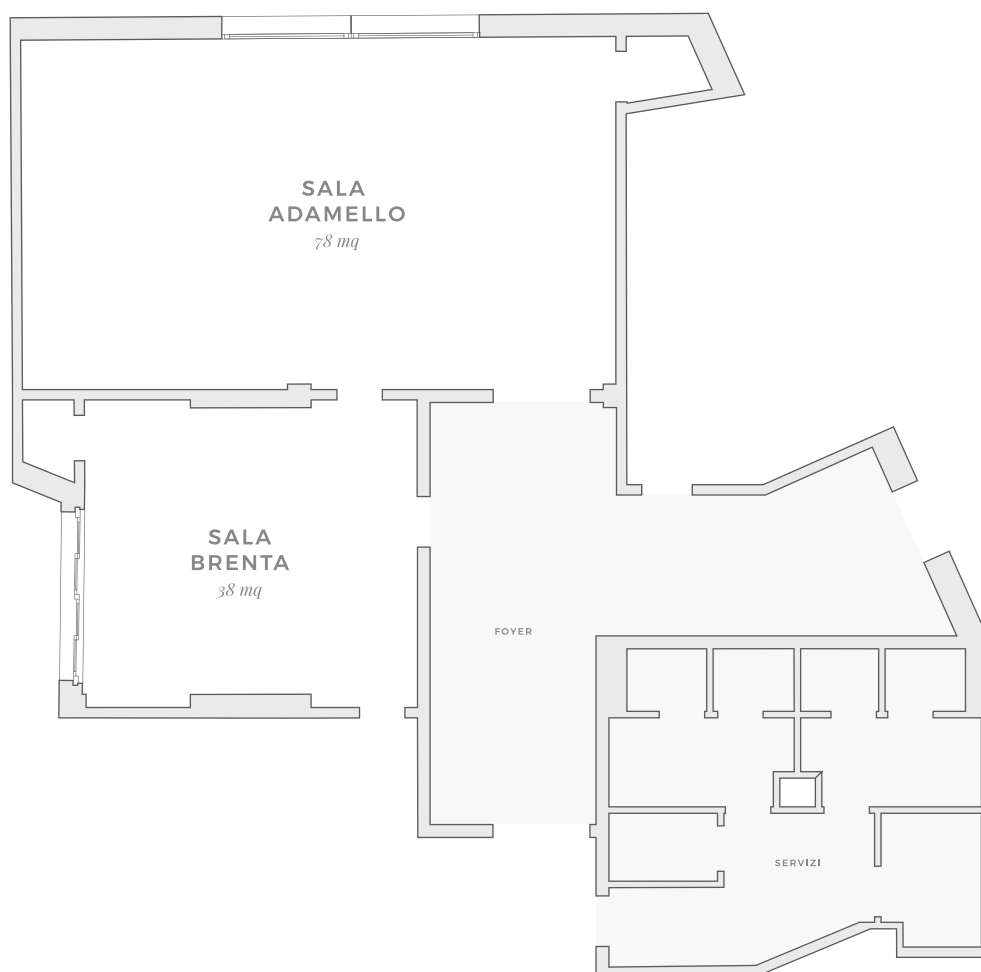
Area trattamenti con oltre 20 cabine e 2 Private SPA



SPAZI MEETING

Il Resort dispone di un'area meeting caratterizzata da un'ampia sala per i gruppi e una boardroom. Entrambe sono dotate di attrezzature tecniche all'avanguardia e illuminate da luce naturale. È possibile usufruire di un foyer dedicato per coffee break e un'area segreteria espositiva.

Il Ristorante Dolomia inoltre offre una sala dedicata agli eventi.





SALA ADAMELLO

78 mq

La Sala Adamello, con capienza fino a 64 persone a platea, offre un'ampia e riservata area di lavoro. Lo spazio è illuminato da luce naturale grazie ad una finestra da cui s'intravede l'ambiente circostante.

SERVIZI E ATTREZZATURE:

PC con uscita HDMI per gestione contenuti multimediali

Video proiettore Canon Wux 500 ST ottica corta

Lift da soffitto per videoproiettore

Schermo motorizzato con base di 3 m a incasso in ceiling

Decoder satellitare con uscita HDMI

3 radiomicrofoni ad impugnatura shure

1 radiomicrofono ad archetto

Collegamento internet Wi-Fi

Sistema condivisione contenuti Benq

Impianto Audio con 2 diffusori a colonna JBL CBT50 e 4 diffusori ad incasso controsoffitto

Télefono

SU RICHIESTA:

Assistenza tecnica

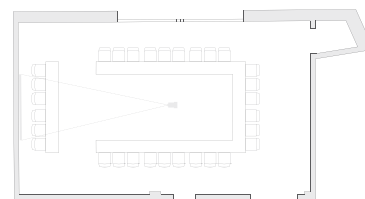
Addobbi floreali

Allestimenti personalizzati

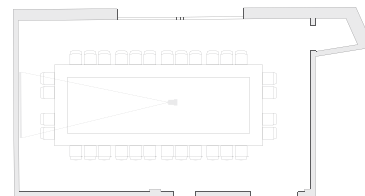
DIMENSIONI: 7 X 11,5 m

CONFIGURAZIONI:

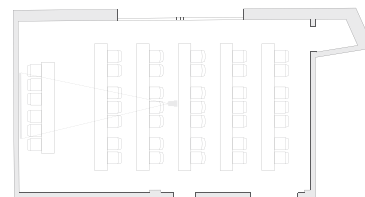
FERRO DI CAVALLO: 30 POSTI



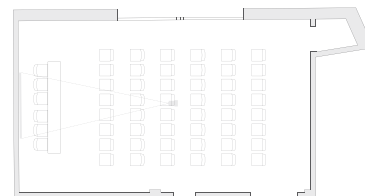
TAVOLO UNICO: 32 POSTI



A CLASSE: 41 POSTI



PLATEA: 54 POSTI





SALA BRENTA

38 mq

Dotata di luce naturale e vista sul paesaggio grazie ad un'ampia vetrata, la Sala Brenta ha una capienza massima di 28 persone ed è ideale per riunioni di piccole o medie dimensioni.

SERVIZI E ATTREZZATURE:

Monitor 75 pollici
Connessione HDMI
Sistema condivisione contenuti Benq
Collegamento internet Wi-Fi
Audio
Telefono

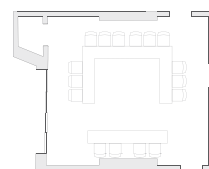
SU RICHIESTA:

Assistenza tecnica
Addobbi floreali
Allestimenti personalizzati

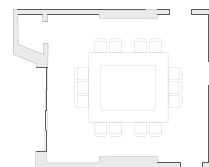
DIMENSIONI: 6x6,5 m

CONFIGURAZIONI:

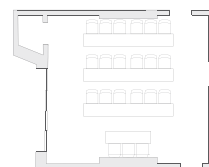
FERRO DI CAVALLO: 16 POSTI



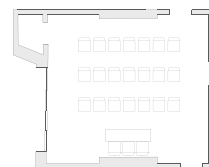
TAVOLO UNICO: 14 POSTI



A CLASSE: 21 POSTI



PLATEA: 24 POSTI





OSPITALITÀ

Nelle diverse ore della giornata, i meeting aziendali saranno allietati dalle proposte della cucina Lefay Vital Gourmet, che dedica particolare attenzione alla valorizzazione della dieta mediterranea per offrire le emozioni degli autentici sapori italiani e del territorio.

COCKTAIL DI BENVENUTO

Il centro meeting del Resort dispone di un'area foyer, perfetta per organizzare il servizio di accoglienza.

COFFEE BREAK

Le dolci proposte dei nostri pasticceri accompagnate da succhi di frutta fresca, bevande analcoliche e caffetteria renderanno piacevoli le pause di lavoro.

BUSINESS LUNCH

Nel Ristorante Dolomia si organizzano business lunch, serviti o a buffet, con menù dedicati.

CENA

Le riunioni di lavoro saranno trasformate in esclusive esperienze gastronomiche dal nostro Chef che propone menù dedicati per cene servite o di gala all'interno del Ristorante Dolomia, che offre un'area dining dedicata.

OPEN BAR

Il Lounge Bar e lo Sky Lounge sono la location ideale per organizzare servizi di open bar, offrendo un panorama unico sulle Dolomiti.



MOMENTI DI RELAX E BENESSERE

Tra un panorama mozzafiato sulle Dolomiti e magiche atmosfere di luce, Lefay Resort & SPA Dolomiti offre l'opportunità unica ed esclusiva di abbinare momenti di lavoro a esperienze di benessere, relax e divertimento in tutte le stagioni dell'anno.

LA STRUTTURA

Lefay SPA 5.000 metri quadrati con piscina salina interna ed esterna, piscina sportiva 20 m e idromassaggio (tutte riscaldate), 9 diversi tipi di sauna e raffinate aree relax

Centro Fitness con palestra attrezzata Technogym® aperta 24 ore e sale per corsi di fitness e attività di risveglio muscolare

Ampie aree esterne per attività di respirazione, meditazione e riequilibrio fisico-energetico

Aree trattamenti con oltre 20 cabine e 2 Private SPA di coppia per massaggi, trattamenti viso e corpo e rituali di coppia

Area Beauty con servizio di estetica e di parrucchiere

ATTIVITÀ

Attività di team building

Corsi di cucina con il nostro Chef

Escursioni invernali (sci, sci di fondo, snowboard)

Escursioni estive (golf, trekking, musei)

Percorsi guidati in mountain bike o a piedi sui percorsi del luogo

Intrattenimento musicale

SERVIZI

Garage coperto con valet parking

Noleggio biciclette

Collegamento giornaliero agli impianti sciistici di Pinzolo durante la stagione invernale

Room Service disponibile 24 ore al giorno

Lavanderia

Internet Wi-Fi

Lefay Shop

Ski & Bike Room

Ski & Sports Shop

Staff multilingue



LEGEND
Preferred
 HOTELS & RESORTS

VIRTUOSO
 PREFERRED

SERENDIPIANS
 Hotel Partner

FINE HOTELS & RESORTS
 MEMBER

SELECT
 Hotels & Resorts | INTERVIVA

PREFERRED PARTNER
Signature
 Travel Network

The Edif
 by CHASE TRAVEL

COME RAGGIUNGERCI



DA NORD. Autostrada A22 Modena - Brennero: uscita Trento Centro
 DA OVEST. Autostrada A4 Milano - Venezia: uscita Brescia Est
 DA SUD. Autostrada A22 Verona - Brennero: uscita Rovereto
 DA EST. Autostrada A4/E70: svincolo Verona prendere la A22
 Verona - Brennero uscita Rovereto



Bolzano (BZO) 53 Km
 Verona (VRN) 140 Km
 Bergamo (BGY) 162 Km
 Milano Linate (LIN) 198 Km
 Milano Malpensa (MXP) 247 Km
 Trento (TN) - Linea Privata 63 Km
 Venezia (VCE) 261 Km



Stazione di Trento (60 Km)
 Stazione di Brescia (106 Km)
 Stazione di Desenzano del Garda (105 Km)

Lefay Resort & SPA Dolomiti
 Via Alpe di Gual, 16
 38086 Pinzolo (TN) Italia
 +39 0465 768800
 mice.dolomiti@lefyaresorts.com
 lefyaresorts.com